



SẢN PHẨM BẢO HIỂM LIÊN KẾT CHUNG

TÔI CHỌN

*an
yên*

An Yên Đầu Tư
An Yên Bảo Vệ

- TÔI CHỌN -

*an
yên*

An là bình an nơi thân thể
Yên là yên vui nơi tâm hồn

Đây chính là mong ước giản đơn mà bấy lâu nay mỗi chúng ta mãi miết kiếm tìm.

Một bữa cơm nhà quây quần buổi tối, một tách cà phê thơm lừng khi trời mưa, một người luôn bên cạnh qua bao bão giông. Cuộc sống với bao điều bộn bề, chỉ mong mỗi sáng thức dậy được an yên trong lòng. Hãy để Hanwha Life Việt Nam là người bạn đồng hành của bạn trước những thử thách của cuộc sống, giúp bạn trọn vẹn an yên.

#ToichonAnYen



<p>#An</p> 	<p>Chi trả quyền lợi bảo hiểm tử vong do Tai nạn lên đến hơn</p> <p>200%</p> <p>Số tiền bảo hiểm</p>	<p>Chi trả riêng cho quyền lợi bảo hiểm thương tật đặc biệt do Tai nạn</p> <p>10%</p> <p>Số tiền bảo hiểm</p>
<p>#Yên</p> 	<p>Bảo vệ</p> <p>100</p> <p>Bệnh hiểm nghèo</p>	<p>Chi trả riêng cho quyền lợi Bệnh hiểm nghèo lên đến</p> <p>75%</p> <p>Số tiền bảo hiểm</p>

QUYỀN LỢI CHUNG



Mở rộng phạm vi bảo vệ từ **30 ngày tuổi đến 75 tuổi** cho tất cả các quyền lợi



Quyền lợi thưởng duy trì hợp đồng lên đến **510%** Phí bảo hiểm cơ bản năm đầu



Quỹ hỗ trợ viện phí lên đến **1 tỷ đồng**



Hỗ trợ đóng toàn bộ Phí bảo hiểm cơ bản lên đến **20 năm**



#AN YÊN BẢO VỆ

An bảo vệ

Yên bảo vệ

Bảo vệ toàn diện:

- Bảo vệ trước 100 Bệnh hiểm nghèo
- Bảo hiểm Bệnh hiểm nghèo và hỗ trợ Nằm viện do Bệnh hiểm nghèo cho trẻ em
- Bảo vệ trước Biến chứng bệnh đái tháo đường
- Bảo hiểm tử vong/Thương tật toàn bộ và vĩnh viễn

Thanh toán chi phí Nằm viện do Bệnh hiểm nghèo lên đến 2 triệu/ngày; 180 triệu/năm

Hỗ trợ đóng toàn bộ phí bảo hiểm cơ bản trường hợp mắc Bệnh hiểm nghèo giai đoạn muộn và kế hoạch bảo hiểm tiếp tục được duy trì

Linh hoạt tham gia thêm Bảo hiểm bổ sung để gia tăng bảo vệ cho bản thân và gia đình với mức phí hợp lý và tiết kiệm



Danh mục bảo vệ đầy đủ và đa dạng:

- Bảo hiểm tử vong do Tai nạn
- Bảo hiểm Thương tật đặc biệt do Tai nạn
- Bảo hiểm tử vong/Thương tật toàn bộ và vĩnh viễn

Thanh toán chi phí Nằm viện do Tai nạn lên đến 2 triệu/ngày; 180 triệu/năm

Hỗ trợ đóng toàn bộ phí bảo hiểm cơ bản trường hợp xảy ra Thương tật đặc biệt do Tai nạn và kế hoạch bảo hiểm tiếp tục được duy trì

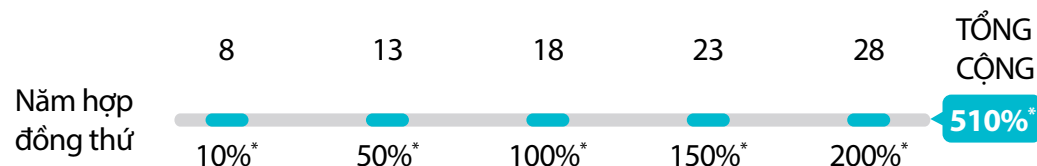
Linh hoạt tham gia thêm Bảo hiểm bổ sung để gia tăng bảo vệ cho bản thân và gia đình với mức phí hợp lý và tiết kiệm



#AN YÊN ĐẦU TƯ

Đầu tư thông minh

- Nhận toàn bộ giá trị tài khoản khi kết thúc Hợp đồng
- Hưởng lãi suất cam kết hấp dẫn không phụ thuộc số tiền đầu tư
- Đảm bảo duy trì Hợp đồng trong 3 năm đầu khi Khách hàng đóng đầy đủ Phí bảo hiểm cơ bản
- Các khoản thưởng hấp dẫn và liên tục giúp gia tăng quỹ tiết kiệm:



^(*) của Phí bảo hiểm cơ bản quy năm của Năm hợp đồng đầu tiên

Chủ động cuộc sống

CHỦ ĐỘNG:

- Chuyển đổi giữa nhu cầu ưu tiên bảo vệ hoặc đầu tư
- Đầu tư thêm khi có khoản tiền nhàn rỗi
- Rút tiền từ Tài khoản đóng thêm cho các nhu cầu chi tiêu ngắn hạn với mức phí 0 đồng
- Thời gian và số tiền đóng phí theo khả năng tài chính sau Năm hợp đồng thứ 3
- Thay đổi Số tiền bảo hiểm theo nhu cầu của từng giai đoạn cuộc sống sau Năm hợp đồng đầu tiên

TÔI CHỌN TRÂN TRỌNG BẢN THÂN

Quyền lợi bảo vệ

	Sản phẩm	Số tiền bảo hiểm	Thời hạn hợp đồng
Chị An 30 tuổi	Sản phẩm bảo hiểm Liên kết chung Hanwha Life - Tôi Chọn An Yên (Kế Hoạch An) • Lựa chọn cơ bản	1 tỷ	Đến 75 tuổi
Thời gian đóng phí	20 năm		
Tổng phí đóng	17,95 triệu/năm		

Quyền lợi đầu tư – tiết kiệm

Tổng Quyền lợi duy trì hợp đồng lên đến **28,72 triệu** Đơn vị tính: đồng



Quyền lợi bảo vệ mà chị An được hưởng:

Đơn vị tính: đồng

Sự kiện bảo hiểm	Quyền lợi
<ul style="list-style-type: none"> Tử vong không do Tai nạn; hoặc Thương tật toàn bộ và vĩnh viễn 	<ul style="list-style-type: none"> Giá trị lớn hơn giữa 1.000.000.000 hoặc Giá trị tài khoản cơ bản Cộng với Giá trị tài khoản đóng thêm
<ul style="list-style-type: none"> Tử vong do Tai nạn 	<ul style="list-style-type: none"> Quyền lợi bảo hiểm không do Tai nạn Cộng với 1.000.000.000
<ul style="list-style-type: none"> Thương tật đặc biệt do Tai nạn 	<ul style="list-style-type: none"> 100.000.000; và Hỗ trợ đóng toàn bộ Phí bảo hiểm cơ bản
<ul style="list-style-type: none"> Nằm viện do Tai nạn 	<ul style="list-style-type: none"> 1.000.000/ngày

* Ví dụ chỉ mang tính chất tham khảo, vui lòng liên hệ Tư Vấn Tài Chính của Hanwha Life Việt Nam để được tư vấn chi tiết.

TÔI CHỌN YÊU THƯƠNG GIA ĐÌNH

Quyền lợi bảo vệ

	Sản phẩm	Số tiền bảo hiểm	Thời hạn hợp đồng
Anh Bình 30 tuổi	Sản phẩm bảo hiểm Liên kết chung Hanwha Life - Tôi Chọn An Yên (Kế Hoạch Yên) • Lựa chọn cơ bản	1 tỷ	Đến 75 tuổi
Thời gian đóng phí	20 năm		
Tổng phí đóng	25,31 triệu/năm		

Quyền lợi đầu tư – tiết kiệm

Tổng Quyền lợi duy trì hợp đồng lên đến **40,5 triệu** Đơn vị tính: đồng



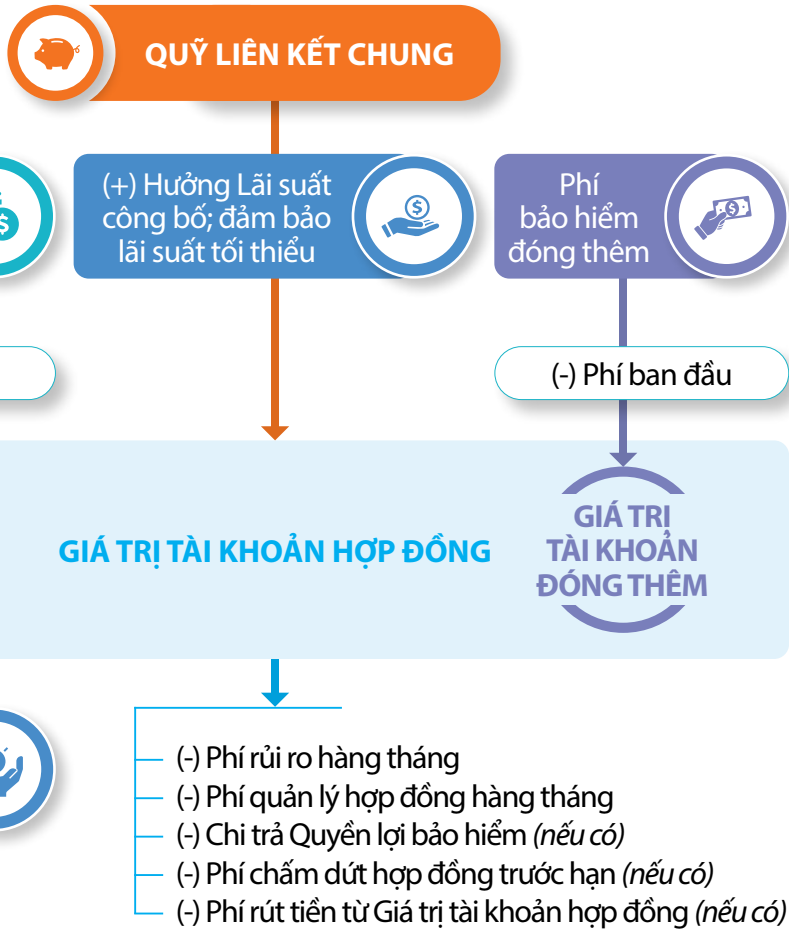
Quyền lợi bảo vệ mà anh Bình được hưởng:

Đơn vị tính: đồng

Sự kiện bảo hiểm	Quyền lợi
<ul style="list-style-type: none"> Tử vong; hoặc Thương tật toàn bộ và vĩnh viễn 	<ul style="list-style-type: none"> Giá trị lớn hơn giữa 1.000.000.000 hoặc Giá trị tài khoản cơ bản Cộng với Giá trị tài khoản đóng thêm
<ul style="list-style-type: none"> Biến chứng đái tháo đường 	<ul style="list-style-type: none"> 250.000.000
<ul style="list-style-type: none"> Bệnh hiểm nghèo giai đoạn sớm 	<ul style="list-style-type: none"> 250.000.000
<ul style="list-style-type: none"> Bệnh hiểm nghèo giai đoạn muộn 	<ul style="list-style-type: none"> 500.000.000; và Hỗ trợ đóng toàn bộ Phí bảo hiểm cơ bản
<ul style="list-style-type: none"> Nằm viện do Bệnh hiểm nghèo đối với trẻ em, Biến chứng đái tháo đường, Bệnh hiểm nghèo giai đoạn sớm hoặc Bệnh hiểm nghèo giai đoạn muộn 	<ul style="list-style-type: none"> 2.000.000/ngày

* Ví dụ chỉ mang tính chất tham khảo, vui lòng liên hệ Tư Vấn Tài Chính của Hanwha Life Việt Nam để được tư vấn chi tiết.

CƠ CHẾ HOẠT ĐỘNG QUỸ



MỘT SỐ THÔNG TIN QUAN TRỌNG CỦA HỢP ĐỒNG

1. Phí ban đầu:

Là khoản phí được khấu trừ hàng năm từ Phí bảo hiểm cơ bản và Phí bảo hiểm đóng thêm trước khi phân bổ các khoản phí bảo hiểm này vào Giá trị tài khoản hợp đồng.

Năm đóng phí	1	2	3	4-10	11+
% Phí bảo hiểm cơ bản	75%	50%	30%	2%	0%
% Phí bảo hiểm cơ bản	10%	8%	6%	2%	0%

2. Phí rủi ro:

Phí rủi ro được xác định theo tuổi, giới tính, tình trạng sức khỏe và nghề nghiệp của Người được bảo hiểm.

Phí rủi ro được khấu trừ hàng tháng vào Ngày kỷ niệm tháng hợp đồng từ Giá trị tài khoản cơ bản.

3. Phí quản lý hợp đồng:

Là khoản phí được khấu trừ hàng tháng để thực hiện công việc quản lý, duy trì Hợp đồng bảo hiểm và cung cấp các thông tin liên quan đến Hợp đồng bảo hiểm cho Bên mua bảo hiểm. Nếu có thay đổi, Hanwha Life Việt Nam sẽ thông báo cho Bên mua bảo hiểm trước khi áp dụng.

Năm đóng phí	2023	2024	2025	2026	2027
Phí quản lý hợp đồng	40.000	42.000	44.000	46.000	48.000

Năm đóng phí	2028	2029	2030	2031	2032	2033+
Phí quản lý hợp đồng	50.000	52.000	54.000	56.000	58.000	60.000

4. Phí quản lý quỹ:

Là khoản tiền dùng để chi trả cho các hoạt động quản lý Quỹ liên kết chung. Phí quản lý quỹ tối đa là 2%/năm tính trên Giá trị tài khoản hợp đồng và được khấu trừ trước khi công bố mức lãi suất mà Khách hàng được hưởng.

5. Phí chấm dứt hợp đồng trước thời hạn:

Là khoản phí Bên mua bảo hiểm phải chịu khi yêu cầu chấm dứt Hợp đồng bảo hiểm trước thời hạn:

Năm đóng phí	1-3	4	5	6	7	8+
% Phí bảo hiểm cơ bản	100%	80%	60%	40%	20%	0%
% Phí bảo hiểm đóng thêm	0%	0%	0%	0%	0%	0%

6. Phí rút tiền từ Giá trị tài khoản hợp đồng:

Là khoản phí Khách hàng phải chịu khi yêu cầu rút tiền từ Giá trị tài khoản hợp đồng. Được tính như sau:

- Phí rút tiền từ Giá trị tài khoản cơ bản sẽ bằng số lớn hơn giữa: 100.000 đồng hoặc 2% số tiền rút từ Giá trị tài khoản cơ bản.
- Phí rút tiền từ Giá trị tài khoản đóng thêm: miễn phí.

MỘT SỐ QUY ĐỊNH KHI THAM GIA BẢO HIỂM

- Tuổi tham gia: từ 30 ngày tuổi đến 60 tuổi.
- Tuổi tối đa kết thúc Hợp đồng bảo hiểm: 75 tuổi.
- Thời hạn hợp đồng = 75 – (tuổi tham gia).

ĐIỀU KHOẢN LOẠI TRỪ TRÁCH NHIỆM BẢO HIỂM

- Tự tử;
- Nhiễm HIV, bị AIDS, hay các bệnh có liên quan đến HIV/AIDS. (Ngoại trừ những trường hợp phơi nhiễm do nghề nghiệp);
- Hành vi cố ý phạm tội của Bên mua bảo hiểm, Người được bảo hiểm hoặc Người thụ hưởng; và
- Trường hợp khác được quy định tại Quy tắc và Điều khoản của từng sản phẩm bảo hiểm.

() Xem thêm thông tin chi tiết tại Quy tắc và Điều khoản Sản phẩm bảo hiểm.*



Hãy liên hệ ngay với đội ngũ Tư Vấn Tài Chính chuyên nghiệp của Hanwha Life Việt Nam để được tư vấn đầy đủ trước khi tham gia.

Tài liệu này chỉ mang tính giới thiệu, vui lòng tham khảo Quy tắc và Điều khoản sản phẩm để biết thêm chi tiết.

Tập đoàn Hanwha

Tập đoàn Hanwha - một trong 7 tập đoàn lớn nhất của Hàn Quốc và nằm trong Top 500 tập đoàn kinh tế lớn nhất thế giới với tổng tài sản hơn 179,7 tỷ đô la Mỹ. Hanwha hiện có danh mục kinh doanh đa dạng trong các lĩnh vực: Sản xuất & Xây dựng, Tài chính, Dịch vụ & Nghỉ dưỡng, Hàng không vũ trụ và cơ điện tử, Hóa chất và Nguyên vật liệu tiên tiến, Năng lượng mặt trời với mạng lưới gồm 710 thành viên trên toàn cầu.

Tại Việt Nam, Hanwha đã đầu tư hơn 1 tỷ đô la Mỹ, tạo hơn 50.000 việc làm cho người lao động ở các dự án quan trọng như:

- Nhà máy năng lượng điện mặt trời tại tỉnh Long An.
- Nhà máy sản xuất các thiết bị an ninh tại Khu công nghiệp Quế Võ, Bắc Ninh.
- Nhà máy sản xuất linh kiện động cơ máy bay đầu tiên và duy nhất tại Khu công nghệ cao Hòa Lạc, Hà Nội.
- Đầu tư vào Tập đoàn Vingroup thông qua việc mua 84 triệu cổ phiếu của tập đoàn này.
- Mua lại công ty Chứng khoán HFT (Hà Nội), hiện đổi tên thành công ty Chứng khoán Pinetree.



Hanwha Life

Hanwha Life được thành lập từ năm 1946, là công ty bảo hiểm nhân thọ có lịch sử lâu đời nhất tại thị trường Hàn Quốc. Tính đến năm 2022, Hanwha Life có tổng tài sản lên đến hơn 100 tỷ đô la Mỹ và được xếp hạng tín dụng là "AA+" bởi Korea Ratings, Korea Investors Service và Nice Credit Information Service - 3 tổ chức thẩm định và xếp hạng tín dụng lớn tại Hàn Quốc.



Hanwha Life Việt Nam

Có giấy phép thành lập và hoạt động số 51GP/KDBH cấp ngày 12/6/2008, Hanwha Life Việt Nam có vốn điều lệ 4.891 tỷ đồng và là một trong những công ty bảo hiểm nhân thọ có tiềm lực tài chính mạnh nhất tại Việt Nam. Hanwha Life Việt Nam cũng là doanh nghiệp vinh dự được nhận danh hiệu "Top 10 Công ty Bảo hiểm uy tín" liên tục trong 7 năm (từ 2017 đến 2023).

Hanwha Life Việt Nam đang có hơn 500 nhân viên cùng hơn 37.000 tư vấn tài chính hoạt động ở trên 160 điểm phục vụ khách hàng trên cả nước. Tính đến năm 2022, công ty có gần 1.000.000 khách hàng tin tưởng và giao phó trọng trách bảo vệ bản thân và gia đình.



CÔNG TY TNHH BẢO HIỂM HANWHA LIFE VIỆT NAM

Giấy phép thành lập và hoạt động số 51GP/KDBH do Bộ Tài Chính cấp ngày 12/06/2008

Trụ sở chính: Tầng 14, số 81 - 85 Hàm Nghi, Quận 1, TPHCM



Hotline: **1900 55 55 22** hoặc ***5522**



www.hanwhalife.com.vn