



AN KHANG TÀI LỘC

An Khang Hưng thịnh, Tài lộc Chu toàn



Giải thưởng Vàng 2010, 2011, 2012, 2013
Doanh nghiệp có Dịch vụ Tài chính tốt nhất

 Hanwha Life

Ai trong chúng ta cũng đều ước mơ cho bản thân và gia đình có một cuộc sống no đủ, hưng thịnh và hạnh phúc yên bình. Càng trải nghiệm nhiều trong cuộc sống, chúng ta càng hiểu rõ hơn tầm quan trọng của một kế hoạch tài chính hợp lý để đảm bảo tương lai của bản thân và những người yêu thương.

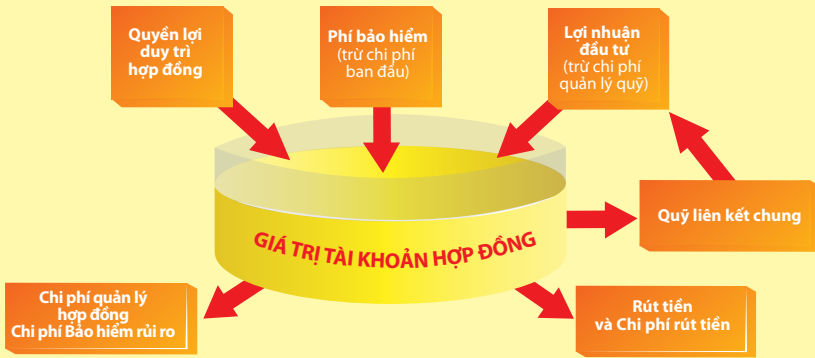
Hanwha Life Việt Nam giới thiệu sản phẩm bảo hiểm liên kết chung An Khang Tài Lộc – một kế hoạch tài chính giúp bạn có một cuộc sống hưng thịnh và hạnh phúc chu toàn.

AN KHANG TÀI LỘC - NHỮNG TÍNH NĂNG VƯỢT TRỘI

A TÍCH LŨY ĐỀU ĐẶN, VỮNG CHẮC TƯƠNG LAI

An Khang Tài Lộc được ví như một tài khoản ngân hàng. Bằng cách tích lũy đều đặn, giá trị tài khoản của bạn sẽ tăng trưởng mỗi ngày.

Bạn có thể chủ động rút ngắn thời gian tích lũy bằng cách gia tăng các tài khoản tiết kiệm tùy theo năng lực tài chính. Với tài khoản tiết kiệm này bạn sẽ tạo dựng một tương lai vững chắc an tâm vui sống.



1. Quyền lợi duy trì hợp đồng

Hanwha Life Việt Nam tri ân khách hàng một khoản tiền thưởng duy trì hợp đồng sau Ngày kỷ niệm năm hợp đồng lần thứ ba và mỗi 3 năm khi khách hàng đóng phí đầy đủ và liên tục.

2. Quyền hưởng lãi suất đầu tư hấp dẫn

Khách hàng sẽ được hưởng lãi suất đầu tư hấp dẫn và cạnh tranh từ Giá trị tài khoản hợp đồng.

Hanwha Life Việt Nam cam kết lãi suất tối thiểu 6%/năm cho Năm hợp đồng đầu tiên và 5,5%/năm cho Năm hợp đồng thứ hai và điều chỉnh trong các năm tiếp theo. Với Giá trị tài khoản hợp đồng tăng lũy kế từng ngày, khách hàng sẽ luôn yên tâm cho khoản đầu tư và tiết kiệm của mình.

3. Quyền lợi khi đáo hạn Hợp đồng bảo hiểm

Vào ngày đáo hạn Hợp đồng bảo hiểm, nếu chưa có yêu cầu giải quyết quyền lợi bảo hiểm trong trường hợp Tử vong, Thương tật toàn bộ và vĩnh viễn hoặc Bệnh nặng giai đoạn cuối, Hanwha Life Việt Nam sẽ chi trả toàn bộ 100% Giá trị tài khoản hợp đồng.

B BẢO VỆ CHU TOÀN, AN TÂM TOÀN DIỆN

1. Quyền lợi bảo hiểm tử vong/ Thương tật toàn bộ và vĩnh viễn

Hanwha Life Việt Nam sẽ chi trả 100% Số tiền bảo hiểm hoặc Giá trị tài khoản hợp đồng tùy theo giá trị nào lớn hơn khi Người được bảo hiểm tử vong hoặc Thương tật toàn bộ và vĩnh viễn.

2. Quyền lợi bảo hiểm tử vong do Tai nạn

Trong cuộc sống đôi khi điều không may xảy ra bất ngờ mà bản thân chúng ta và gia đình không lường trước được. Hanwha Life Việt Nam sẽ chi trả thêm 100% (*) Số tiền bảo hiểm, nhằm chia sẻ một phần mất mát cho gia đình khi Người được bảo hiểm không may tử vong do Tai nạn.

(*) Xem thêm thông tin chi tiết tại Quy tắc và Điều khoản của Hợp đồng bảo hiểm



3. Quyền lợi bảo hiểm Bệnh nặng giai đoạn cuối

Hanwha Life Việt Nam sẽ chi trả Quyền lợi bảo hiểm Bệnh nặng giai đoạn cuối tương ứng với 100% Số tiền bảo hiểm hoặc Giá trị tài khoản hợp đồng, tùy theo giá trị nào lớn hơn, khi Người được bảo hiểm chẳng may mắc Bệnh nặng giai đoạn cuối. Khoản tiền này sẽ giúp Người được bảo hiểm và người thân vượt qua giai đoạn khó khăn nhất của cuộc sống.

4. Quyền lợi đảm bảo gia tăng Số tiền bảo hiểm

Trong thời gian Hợp đồng bảo hiểm còn hiệu lực và kể từ Ngày kỷ niệm năm hợp đồng lần thứ 3, khách hàng có thể yêu cầu gia tăng Số tiền bảo hiểm tối đa lên đến 200% (*) Số tiền bảo hiểm hiện tại mà không cần trải qua thẩm định nhằm đáp ứng nhu cầu nâng cao quyền lợi bảo vệ tài chính.

(*) Xem thêm thông tin chi tiết tại Quy tắc và Điều khoản của Hợp đồng bảo hiểm

5. Quyền gia tăng bảo vệ với các sản phẩm bảo hiểm bổ sung

Ngoài ra, để gia tăng thêm tính bảo vệ với các rủi ro khác, khách hàng có thể tham gia thêm các sản phẩm bảo hiểm bổ sung như Bảo hiểm hỗ trợ tài chính người phụ thuộc, Bảo hiểm tử kỳ, Bảo hiểm miễn đóng phí bảo hiểm, Bảo hiểm mọi rủi ro do tai nạn, Bảo hiểm hỗ trợ viện phí và phẫu thuật mở rộng, và Bảo hiểm bệnh hiểm nghèo.

MỘT SỐ THÔNG TIN QUAN TRỌNG CỦA HỢP ĐỒNG BẢO HIỂM

• Chi phí bảo hiểm rủi ro:

Được khấu trừ hàng tháng từ Giá trị tài khoản hợp đồng vào ngày kỷ niệm hàng tháng.

• Chi phí ban đầu:

Là chi phí được khấu trừ từ Phí bảo hiểm cơ bản và Phí bảo hiểm đóng thêm trước khi phân bổ vào Giá trị tài khoản hợp đồng.

Lựa chọn 1:

Năm đóng phí	1	2	3	4	5	6+
% Phí bảo hiểm cơ bản	65%	25%	15%	10%	5%	2,5%
% Phí bảo hiểm đóng thêm	10%	7,5%	5%	5%	5%	2,5%

Lựa chọn 2:

Năm đóng phí	1	2	3	4	5	6+
% Phí bảo hiểm cơ bản	60%	20%	10%	5%	5%	2,5%
% Phí bảo hiểm đóng thêm	10%	7,5%	5%	5%	5%	2,5%

Lựa chọn 3:

Năm đóng phí	1	2	3	4	5	6+
% Phí bảo hiểm cơ bản	55%	15%	5%	5%	5%	2,5%
% Phí bảo hiểm đóng thêm	10%	7,5%	5%	5%	5%	2,5%

• **Chi phí quản lý hợp đồng:** 25.000 đồng/tháng, là chi phí được khấu trừ hàng tháng từ Giá trị tài khoản hợp đồng để chi trả cho việc duy trì, quản lý Hợp đồng bảo hiểm.

Hàng năm, Chi phí quản lý hợp đồng có thể sẽ được điều chỉnh theo tỷ lệ lạm phát nhưng sẽ không vượt quá 2,5 (hai phẩy năm) lần Chi phí quản lý hợp đồng tại thời điểm Hợp đồng bảo hiểm bắt đầu có hiệu lực.

• **Chi phí quản lý quỹ:** Tối đa 2%/năm, là chi phí dùng để chi trả cho việc quản lý quỹ và được khấu trừ trước khi công bố lãi suất cho khách hàng.

• **Chi phí rút tiền từ Giá trị tài khoản hợp đồng:** Giá trị nào lớn hơn của 100.000 đồng và 2% khoản tiền rút.

• **Chi phí chấm dứt hợp đồng trước hạn:** là chi phí khách hàng phải chịu khi hủy bỏ Hợp đồng bảo hiểm trước ngày đáo hạn, được tính bằng % (phần trăm) của Phí bảo hiểm cơ bản năm đầu tiên theo bảng sau:

Năm hợp đồng	1 - 5	6	7	8	9	10+
% Phí BH cơ bản năm HĐ thứ nhất	100%	80%	60%	40%	20%	0%

• **Chính sách đầu tư:** Hanwha Life Việt Nam cam kết thực hiện chính sách đầu tư thận trọng vào các tài sản có thu nhập ổn định như trái phiếu chính phủ, trái phiếu doanh nghiệp, tiền gửi ngân hàng.

Người giúp bạn chuẩn bị tốt nhất để đảm bảo an tâm vui sống trong những chặng đường đời kế tiếp không ai khác chính là bạn!

MỘT SỐ QUY ĐỊNH KHI THAM GIA BẢO HIỂM

Tuổi tham gia bảo hiểm: 0 - 60 tuổi.

Tuổi đáo hạn: Tối đa 100 tuổi.

Thời hạn hợp đồng bảo hiểm = Thời hạn đóng phí bảo hiểm.

- Lựa chọn 1: Thời hạn hợp đồng bảo hiểm và thời hạn đóng phí bảo hiểm: 100 tuổi – tuổi tham gia bảo hiểm
- Lựa chọn 2: Thời hạn hợp đồng bảo hiểm và thời hạn đóng phí bảo hiểm: 20 năm
- Lựa chọn 3: Thời hạn hợp đồng bảo hiểm và thời hạn đóng phí bảo hiểm: 15 năm

Hãy liên hệ ngay với đội ngũ Tư Vấn Tài Chính chuyên nghiệp của Hanwha Life Việt Nam để được tư vấn đầy đủ trước khi tham gia.



GIỚI THIỆU VỀ TẬP ĐOÀN HANWHA



Được thành lập vào năm 1952, Hanwha là một trong 10 tập đoàn lớn nhất của Hàn Quốc và nằm trong Top 500 tập đoàn kinh tế lớn nhất thế giới. Hanwha hiện đang có danh mục hoạt động kinh doanh đa dạng với 3 mảng chính:

- Sản xuất & Xây dựng
- Tài chính
- Dịch vụ & Nghề dưỡng

Mạng lưới hoạt động toàn cầu rộng khắp của Hanwha lên đến 142 thành viên (52 thành viên tại Hàn Quốc và 90 thành viên tại các nước khác) như: Hanwha Corporation, Hanwha SolarOne, Hanwha Q.Cells, Hanwha Chemical, Hanwha Engineering & Contrustion, Hanwha Life Insurance, .v.v... hoạt động tại Hàn Quốc và 19 quốc gia khác, bao gồm: Canada, Trung Quốc, Séc, Đức, Hy Lạp, Hungary, Ấn Độ, Indonesia, Italia, Nhật Bản, Philippines, Kazakhstan, Nga, Ả Rập Xê Út, Singapore, Thái Lan, Vương Quốc Anh, Hoa Kỳ và Việt Nam.

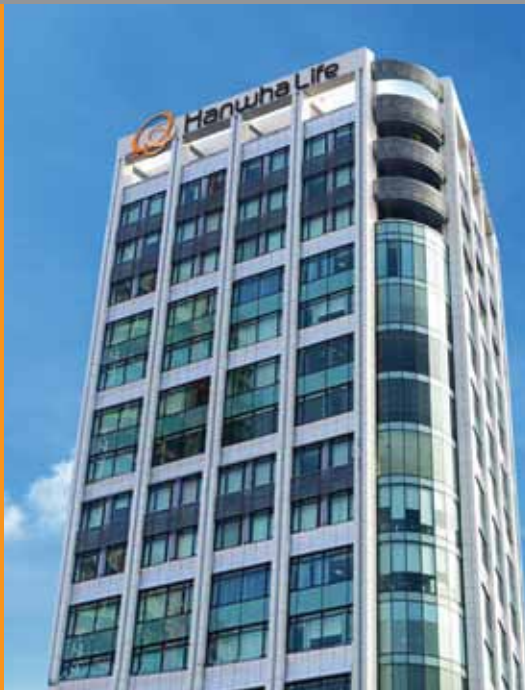
Là thành viên của tập đoàn Hanwha, Hanwha Life Insurance (tên trước đây là Korea Life Insurance), được thành lập từ năm 1946, là công ty bảo hiểm nhân thọ có lịch sử lâu đời nhất tại thị trường Hàn Quốc. Hanwha Life Insurance đã phát triển nhanh chóng và trở thành một trong các công ty bảo hiểm nhân thọ dẫn đầu thị trường Hàn Quốc với tổng tài sản lên đến 60 tỷ USD và được xếp hạng tín dụng cao nhất là "AAA" bởi Korea Ratings và Cơ quan Kiểm định Thông tin Dịch vụ Tín dụng Hàn Quốc.

HANWHA LIFE VIỆT NAM (TÊN TRƯỚC ĐÂY LÀ KOREA LIFE VIETNAM)

Công ty TNHH Bảo hiểm Hanwha Life Việt Nam, gọi tắt là Hanwha Life Việt Nam, có Giấy phép thành lập và hoạt động số 51GP/KDBH cấp ngày 12/06/2008 và Giấy phép điều chỉnh số 51/GPĐC04/KDBH cấp ngày 21/12/2012 của Bộ Tài Chính với vốn điều lệ là 960.000.000.000 VNĐ.

Hanwha Life Việt Nam đã chính thức giới thiệu sản phẩm đến khách hàng Việt Nam kể từ ngày 1/4/2009. Cho đến nay, Hanwha Life Việt Nam đã vinh dự đón nhận Giải thưởng Rồng Vàng 4 năm liên tiếp 2010, 2011, 2012, 2013 với danh hiệu "**Công Ty cung cấp dịch vụ và sản phẩm tốt nhất**" và "**Dịch vụ tài chính tốt nhất**" do Thời báo Kinh Tế Việt Nam phối hợp với Cục Đầu Tư nước ngoài thuộc Bộ Kế hoạch Đầu tư trao tặng.

Hanwha Life Việt Nam đang có hơn 200 nhân viên cùng gần 11.000 Tư Vấn Tài Chính hoạt động trên 35 điểm phục vụ khách hàng trên cả nước. Hiện tại, Hanwha Life Vietnam đã và đang được hơn 42.000 khách hàng tin tưởng và giao phó trọng trách cho bản thân và gia đình.





Hanwha Life

Công ty TNHH Bảo hiểm Hanwha Life Việt Nam

Trụ sở chính: Tầng 14, Tòa nhà Fideco, 81-83-83B-85 Hàm Nghi, Quận 1, TP. HCM - Điện thoại: (08) 3914 9100 - Fax: (08) 3914 9101

• **Hà Nội:** Tòa nhà Handi Resco (04) 3771 3223 | Tòa nhà Oriental (04) 3537 9928 | Tòa nhà CDC (04) 3974 8750 • **Bắc Giang:** (0240) 3720 400 • **Quảng Ninh:** (033) 3819 179
• **Hải Phòng:** (031) 3515 065 • **Nghệ An:** (038) 8698 668 • **Đà Nẵng:** (0511) 3615 999 • **Gia Lai:** (059) 3740 999 • **Đắk Lắk:** (0500) 3935 999 • **Nha Trang:** (058) 6265 999
• **Bình Dương:** (0650) 3818 601 • **Đồng Nai:** (061) 3918 740 • **TP. HCM:** Tòa nhà TNP (08) 6290 6530 • **Cần Thơ:** (0710) 3734 111 • **Kiên Giang:** (077) 3777 818 • **Cà Mau:** (0780) 3939 666

Đường dây nóng: 1900 55 55 22 | www.hanwhalife.com.vn

Giấy phép thành lập và hoạt động số 51/GP/KDBH do Bộ Tài Chính cấp ngày 12/06/2008

Giấy phép điều chỉnh số 51/GPDC04/KDBH cấp ngày 21/12/2012

Cập nhật tháng 02/2014